

## So finden Sie uns:

### Beratungsstelle

Akademiestraße 15

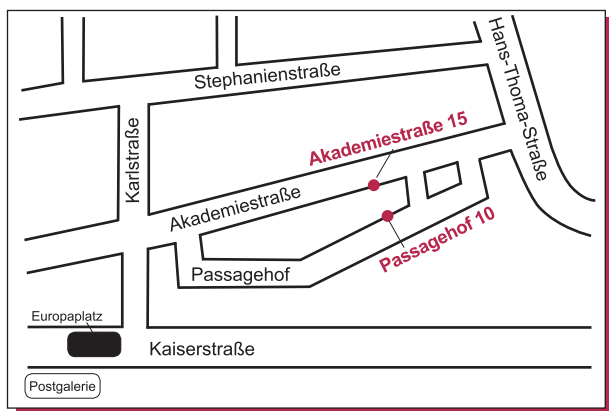
Tel.: 0721 91375-0, Fax: 0721 91375-75

### Familienzentrum

Passagehof 10

76133 Karlsruhe

[www.skf-karlsruhe.de/beratungsdienste-des-skf](http://www.skf-karlsruhe.de/beratungsdienste-des-skf)



**Wenn Sie unsere Arbeit mit einer Spende unterstützen möchten, hier unsere Kontodaten bei der Bank für Sozialwirtschaft:**

IBAN: DE24 6602 0500 0001 7569 00

BIC: BFSWDE33KRL



SkF

## Was der Sozialdienst katholischer Frauen außerdem anbietet:

### Ambulante Hilfen

Stephaniestraße 31, 76133 Karlsruhe

[holtzhausen@skf-karlsruhe.de](mailto:holtzhausen@skf-karlsruhe.de)

Sozialpädagogische Familienhilfe

Sozialpädagogische Familienhilfe Intensiv

Betreutes Einzelwohnen für Jugendliche und junge Erwachsene

Begleiteter Umgang

Familienrat

HOT Haushalts-Organisations-Training

### Betreuungsverein

Akademiestr. 15, 76133 Karlsruhe

[btg@skf-karlsruhe.de](mailto:btg@skf-karlsruhe.de)

### Frauenhaus SkF Karlsruhe

Postfach 210561, 76155 Karlsruhe

Tel.: 0721 824466

[frauenhaus@skf-karlsruhe.de](mailto:frauenhaus@skf-karlsruhe.de)

### St. Antoniusheim Kinder- und Jugendheim

Rheinstraße 113, 76185 Karlsruhe

[info@st-antonusheim.de](mailto:info@st-antonusheim.de)

Vollstationäre Familiengruppen/Kinderhäuser

Wochengruppe

Tagesgruppen

Intensive Soziale Gruppenarbeit

Psychologisch-Heilpädagogischer Dienst

### Kinderkrippe Karlichen und Karoline

Akademiestraße 30, 76133 Karlsruhe

[karlsburg@skf-karlsruhe.de](mailto:karlsburg@skf-karlsruhe.de)

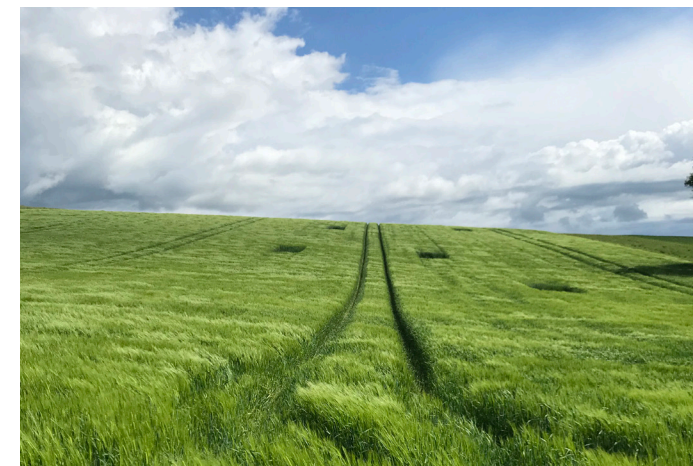
### Kita Vinzentino

Römhildtstraße 3, 76135 Karlsruhe

[kita@skf-karlsruhe.de](mailto:kita@skf-karlsruhe.de)

## Unsere Beratungsstelle

[www.skf-karlsruhe.de](http://www.skf-karlsruhe.de)  
Sozial kreativ Flexibel



Sozialdienst katholischer Frauen  
Stadt- und Landkreis Karlsruhe e.V.  
**Beratungsstelle**  
Akademiestraße 15, Karlsruhe



SkF

## Beratungsangebote

- Wir bieten vielfältige ambulante Beratungs- und Unterstützungsangebote für Frauen und Familien.
- Alle unsere Beratungsangebote sind vertraulich, kostenlos und unabhängig von Weltanschauung und Religion.

Gerne senden wir Ihnen **Flyer zu den einzelnen Angeboten** zu.

### Kontakt unter:

Abteilungsleiterin Luitgard Gauly:  
gauly@skf-karlsruhe.de



### Im Folgenden ein kurzer Überblick:

- **Nangilima:**  
Kindergruppe für Kinder, die von häuslicher Gewalt betroffen waren



## Beratungsangebote

- **Schwangerschaftsberatung:**  
Beratung zu allgemeinen Fragen in der Schwangerschaft und den ersten drei Lebensjahren des Kindes, Beratung zu Pränataldiagnostik und vertraulicher Geburt, Trauerbegleitung, Sexualpädagogik



- **Fachteam „Frühe Kindheit“**  
Angebot für Schwangere und junge Familien mit Kindern von 0-3 Jahren  
*Ziele:* Bindung fördern, Eltern für die Bedürfnisse ihrer Kinder sensibilisieren und Überforderung der Eltern vorbeugen



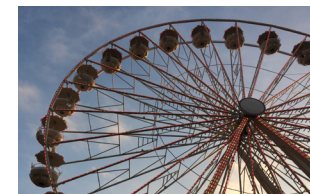
- **Startpunkt Elterncafé:**  
Treffpunkt für Schwangere und Mütter und Väter mit Kindern unter 3 Jahren

## Beratungsangebote

- **Frauenberatung:**  
Beratung bei Partnerschaftsproblemen, Gewalt in der Beziehung, Trennung/Scheidung und Stalking, Clearingstelle und Tandembberatung bei „Häuslicher Gewalt“



- **Intensivhilfe:**  
Psychosoziales Beratungsangebot in schwierigen Lebenslagen und sozialrechtliche Beratung für Mädchen, Frauen und Familien



- **Frauencafé:**  
Treffpunkt für Frauen unter Frauen unabhängig von ihrer familiären Situation

